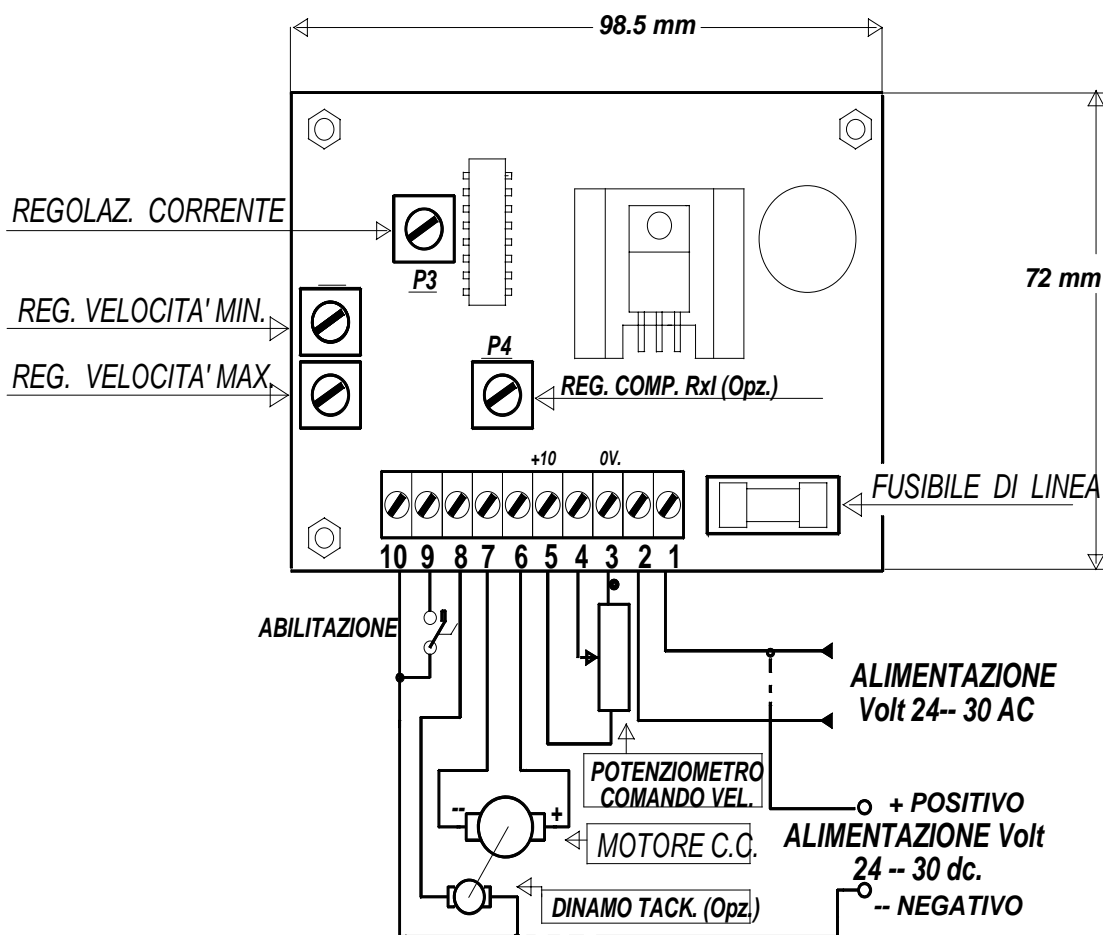


AZIONAMENTO AM24 -- S1-A

Dimensioni e Collegamenti



Questo Azionamento è predisposto per funzionare con alimentazione in tensione alternata oppure continua

Ha la possibilità di funzionare unitamente ad altri convertitori della stessa serie alimentati da unico trasformatore o sorgente C.C. con zero comune a tutti i convertitori

Ha la protezione elettronica contro il corto circuito ed una efficace limitazione di corrente tarabile in base al tipo di motore impiegato. Il sistema di conversione c.c. e del tipo P.W.M alla frequenza di 12 Khz. e l'anello di velocità è del tipo differenziale.

Per invertire il senso di rotazione del motore scambiare tra loro i fili ai morsetti 6 e 7 (a motore fermo) Il potenziometro di comando dovrà avere una resistenza compresa tra 2 e 10 Kohm.

La compensazione Rxl viene montata solo su richiesta ed ha lo scopo di incrementare il segnale di pilotaggio del motore con l'aumentare della corrente di assorbimento.

La dinamo tachimetrica può essere predisposta anchessa su richiesta e la sua tensione massima deve essere nota per calcolare il relativo partitore di reazione.

Il comando di blocco serve in quei casi ove necessiti fermare e riavviare frequentemente il motore ;

nel caso non si volesse utilizzare questo comando, fare un cavallotto tra i morsetti 9 e 10.