

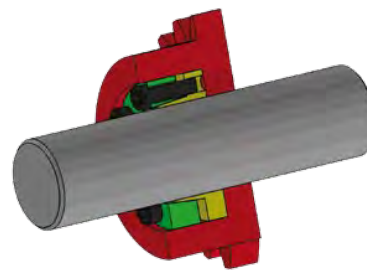
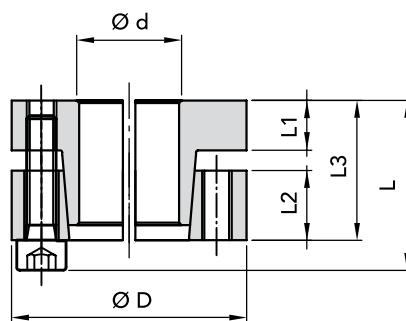


## AUTOCENTRANTE

LE TOLLERANZE DI LAVORAZIONE  
DIAMETRALI CONSIGLIATE SONO:

ALBERO  $\varnothing h 8$

MOZZO  $\varnothing H 8$



CODICE	DIMENSIONI						coppia max Mt Nm	Sforzo assiale N.	PRESSIONI		VITI BLOCCAGGIO DIN 912 MAT. 12.9			FILETTO DI ESTRAZIONE		PESO Kg
	$\varnothing d$	$\varnothing D$	L1	L2	L3	L			Albero N/mm <sup>2</sup>	Mozzo N/mm <sup>2</sup>	N.	Tipo	Coppia Nm	Tipo	N.	
06600020	20	47	10	14	28	34	245	29400	210	93	5	M6x25	17	M6	3	
06600022	22	47	10	14	28	34	265	30000	196	93	5	M6x25	17	M6	3	
06600024	24	50	10	14	28	34	370	32300	215	108	6	M6x25	17	M6	3	
06600025	25	50	10	14	28	34	390	33300	210	108	6	M6x25	17	M6	3	
06600030	30	55	10	14	28	34	480	41200	186	98	6	M6x25	17	M6	3	
06600035	35	60	10	14	28	34	735	44100	186	108	8	M6x25	17	M6	4	
06600038	38	65	10	14	28	34	790	46100	206	103	8	M6x25	17	M6	4	
06600040	40	65	10	14	28	34	830	47000	186	103	8	M6x25	17	M6	4	
06600042	42	75	12	18	35	43	1450	66000	225	132	7	M8x30	41	M8	4	
06600045	45	75	12	18	35	43	1560	70000	220	132	7	M8x30	41	M8	4	
06600050	50	80	12	18	35	43	1650	72000	206	127	7	M8x30	41	M8	4	
06600055	55	85	12	18	35	43	2250	80000	210	132	8	M8x30	41	M8	4	
06600060	60	90	12	18	35	43	2450	83000	186	122	8	M8x30	41	M8	4	
06600065	65	95	12	18	35	43	280	90000	200	132	9	M8x30	41	M8	3	
06600070	70	110	16	24	46	56	4700	130000	220	140	8	M10x40	83	M10	4	

Esempio di ordinazione:  
Albero con  $\varnothing d$  30 con un valore di coppia  
uguale a 480 Nm si chiederà:  
**RCK 60 - 30 x 55**  
Codice 06600030

